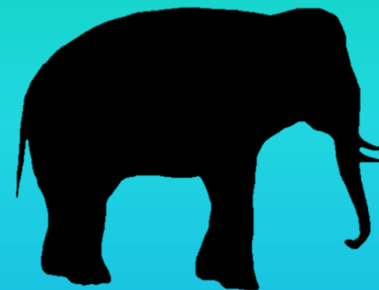


Муниципальное бюджетное дошкольное образовательное учреждение –  
детский сад комбинированного вида № 510  
(МБДОУ – детский сад комбинированного вида № 510)



Дидактическая игра

# «Чей силуэт?»»



Составитель:  
Коротаева Я.К. воспитатель  
МБДОУ – детский сад  
комбинированного вида № 510



г. Екатеринбург  
2022 год

## Цель игры:

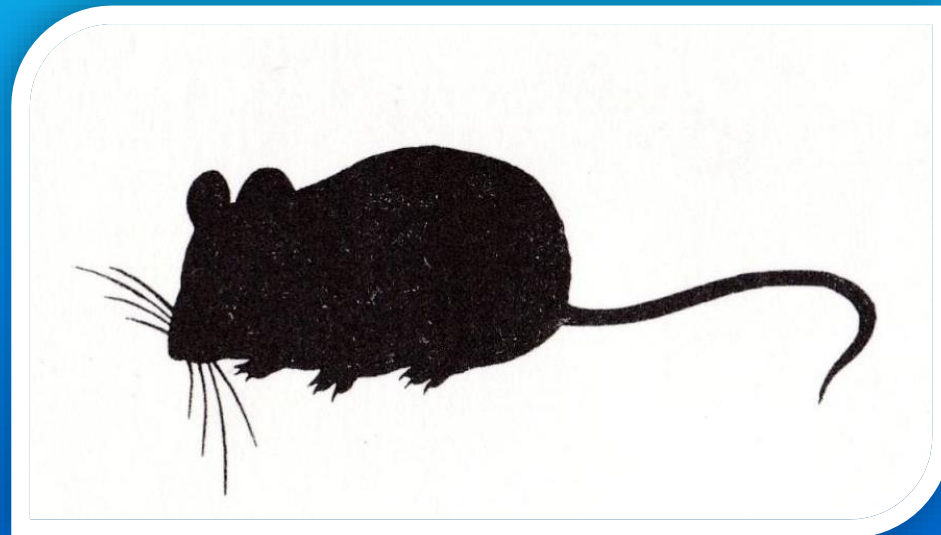
- ❖ развитие зрительно – пространственной ориентировки, воображения;
- ❖ активизация внимания и зрительной памяти детей путем сличения предмета с его силуэтом;
- ❖ составление пары «предмет – силуэт» при наличии спорных, похожих на предмет изображений.

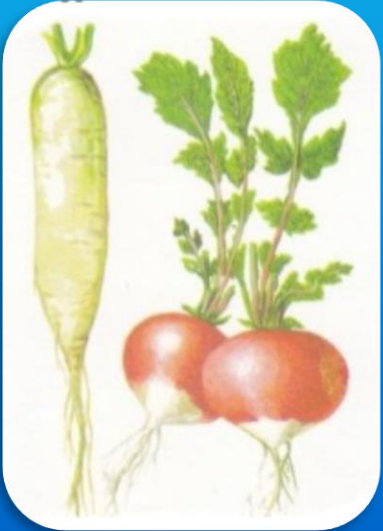
## Ход игры:

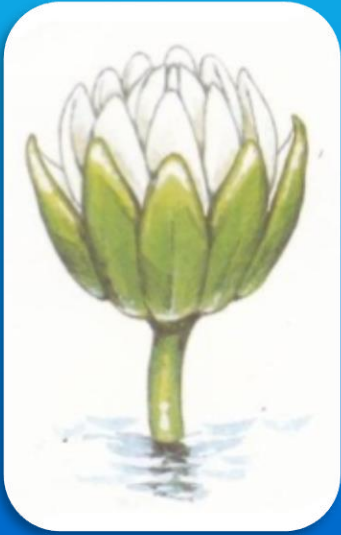
На экране помещаются цветные изображения. Затем появляется силуэт. Детям предлагается определить, к какому из изображений подходит данный силуэт.

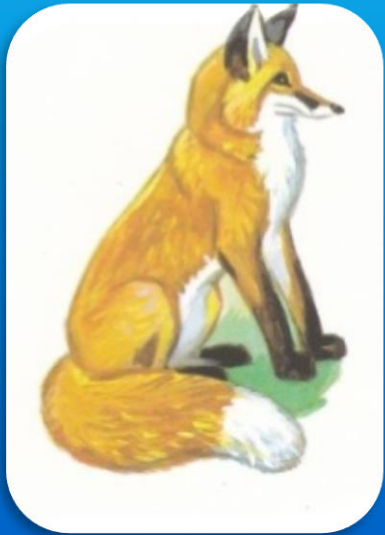
Выбор любой пары «предмет – силуэт» дети объясняют на основе сопоставления очертаний цветного и силуэтного изображения.

Обращать внимание на правильное употребление словосочетаний  
*(например, силуэт свёклы, силуэт собаки и т. д.)*

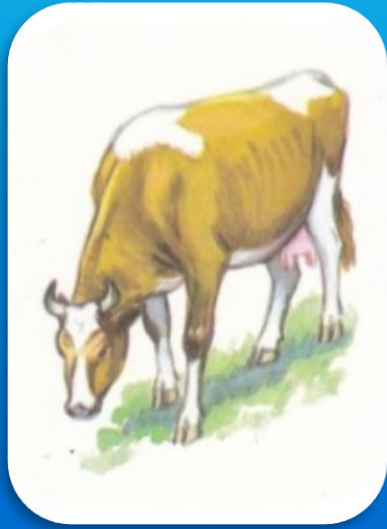




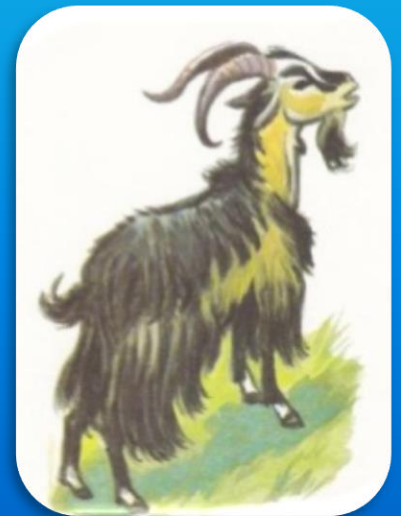












# *Используемые материалы:*

- Филичева Т.Б., Каше Г. А. Дидактический материал по исправлению недостатков речи у детей дошкольного возраста – Москва «Просвещение», 1991.

1 слайд:

- Незнайка - <http://liveinternet.ru>
- Слон - <http://liveinternet.ru>
- Верблюд - <http://art-saloon.ru>