



EKATERINBURG
MUSEUM
OF FINE ARTS

ЕКАТЕРИНБУРГСКИЙ
МУЗЕЙ

ИЗОБРАЗИТЕЛЬНЫХ
ИСКУССТВ

Екатеринбургский музей изобразительных искусств является одним из самых значительных художественных музеев **Урала**, ведущим экспозиционно-выставочную, просветительскую и собирательную деятельность. В своих фондах он имеет уникальные памятники общероссийского и мирового значения с XIV века.



Екатеринбургский музей изобразительных искусств

Адрес: Екатеринбург, ул. Воеводина 5

Телефон: +7 (343) 371-06-26

Электронная почта: gid@emii.ru

Сайт: www.emii.ru

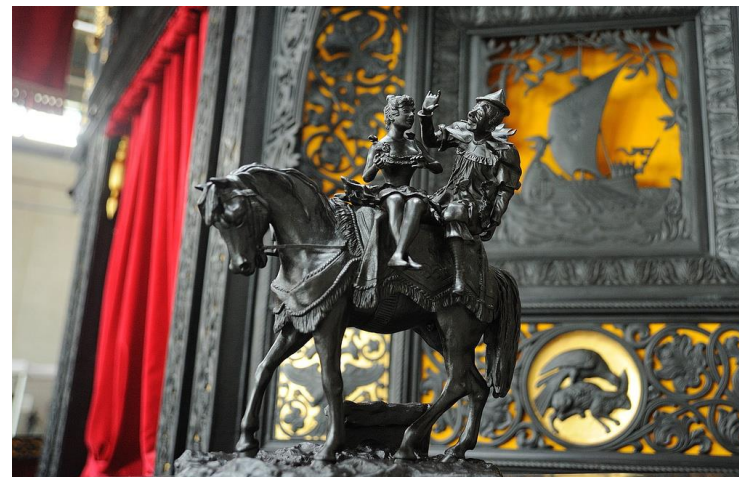
Режим работы: Вт-Чт 11.00 – 20.00, Пт-Вс 11.00 – 19.00, Пн – выходной



Экспозиции музея

Каслинское литье

Центральной экспозицией музея является экспозиция демонстрирующая коллекцию каслинского чугунного художественного литья, которая является крупнейшей в России.



Уральское ювелирное искусство

В музее есть отдельная экспозиция, посвященная уральскому ювелирному искусству, экспонаты которой размещены в хронологическом порядке, что позволяет проследить за изменениями, происходящими с течением времени, а также за уникальными решениями ювелирных мастеров. Здесь представлены работы таких известных ювелиров Урала, как **Н.Д. Кузнецова, М.Л. Бабин, В.Н. Устюжанин, В.М. Храмцов** и других.



Экспозиции музея

Камнерезное искусство

В том же павильоне располагаются экспонаты, рассказывающие о камнерезном искусстве **Урала**. Формируется коллекция с середины 1940-х годов. На сегодняшний день создана коллекция, отражающая все основные этапы становления и техники художественной обработки цветного камня. Здесь можно увидеть работы таких представителей камнерезной школы **Урала**, как **Е.Е. Васильев, В.В. Конев, А.Н. Оберюхтины** других.



Экспозиции музея

Изобразительное искусство

Отдельный этаж занимают экспонаты русского искусства, представленные картинами, блюдами и чашками, статуэтками различных художников и мастеров. Экспозиция разделена на 4 эпохи, каждая из которых, поддаваясь веянию времени, имела уникальные черты и сюжеты: XVIII-начало XIX века, первой половины XIX века, второй половины XIX века, конца XIX-начала XX века.

Русский авангард

Не так давно была вывешена коллекция художественных произведений русских авангардистов 1910-1920-х годов. Этот период отличался большим разнообразием художественных стилей и творческих направлений, что уже в 1932 году, после Постановления ЦК ВКПб «О перестройке литературно-художественных организаций» стало невозможным. Поэтому данный этап в истории искусства имеет высокое значение.



Экспозиции музея

Невьянская иконопись XVIII — начала XX века

Впервые за последние восемь лет в ЕМИИ восстановлена постоянная экспозиция иконописи. В ее новой версии представлены лучшие образцы иконописи горнозаводского Урала — «золотой век» невьянской иконы.

В постоянную экспозицию вошли 55 лучших образцов невьянской иконы из собрания музея — художественного явления, тесно связанного с историческим наследием региона и его промышленной мощью, давно ставшего одним из его самых ярких культурных символов. Их новое представление стало возможным благодаря многолетней реставрационной работе музея.



Экспозиции музея

Западноевропейское искусство XV–XIX века

В залах второго этажа можно увидеть произведения европейской живописи, скульптуры, декоративно-прикладного искусства со времен античности до начала XX века, а также проследить развитие видов и жанров европейских художественных школ.



EKATERINBURG
MUSEUM OF FINE ARTS
ЕКАТЕРИНБУРГСКИЙ
МУЗЕЙ
ИЗОБРАЗИТЕЛЬНЫХ
ИСКУССТВ

Предлагаем вам:

Экскурсионное обслуживание (группы от 3 до 25 чел) – **300 рублей**.

Список экскурсионных тем:

1. Обзорная экскурсия по постоянным экспозициям
2. Уральское художественное литье XIX-XX века
3. Русская живопись XVIII - начала XX в.
4. Камнерезное и ювелирное искусство Урала
5. Искусство Урала (Уральское художественное литье XIX-XX века, уральская живопись, камнерезное и ювелирное искусство Урала, златоустовское украшенное оружие и гравюра на стали)

Входные билеты:

Полный: **250 рублей**.

Льготный: **100 рублей**.

Годовые подарочные сертификаты: 1000 и 2000 рублей.

Работает безналичный расчет, возможно заключение договоров.



EKATERINBURG
MUSEUM OF FINE ARTS
ЕКАТЕРИНБУРГСКИЙ
МУЗЕЙ
ИЗОБРАЗИТЕЛЬНЫХ
ИСКУССТВ